



Merezco una calle

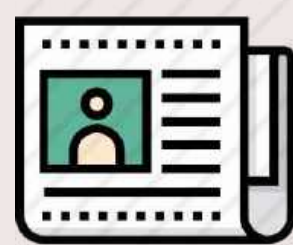




AV JUAN CARLOS I AV CLARA CAMPOAMOR



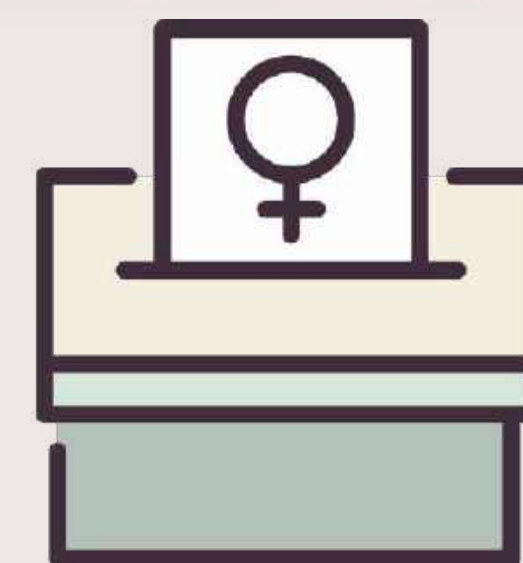
- 12 de febrero de 1888 (Madrid)



- Con tan solo diez años, tras la muerte de su padre, tuvo que dejar la escuela y trabajar. Por lo que empezó a interesarse en la política. En 1925 se inscribió en el Ilustre Colegio de Abogados de Madrid.
- Fue una escritora, política y abogada española que luchó por los derechos de la mujer. Impulsora del sufragio femenino en España.
- Las mujeres pudieron votar por primera vez en 1933 gracias a ella.



- 30 de abril de 1972 (Suiza)







¿Por qué la hemos elegido?



Elegimos a Clara Campoamor ya que gracias a ella las mujeres pudieron tener derecho a voto y nos ha parecido una mujer con una vida muy interesante, además fue muy valiente, ya que al fallecer su padre empezó a trabajar ella sola.

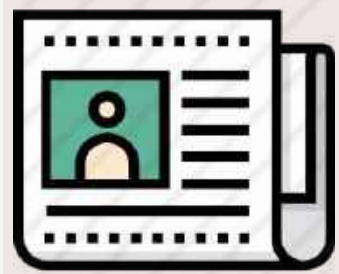




PLAZA REYES MAGOS PLAZA MARÍA MONTESSORI



- 31 de agosto de 1870 (Italia)



- Licenciada en medicina en 1896 por la Universidad de Roma y ayudante el año siguiente en la cátedra de psiquiatría de la misma universidad.
- Fue Pedagoga italiana y renovó la enseñanza desarrollando un particular método, conocido como método *Montessori*, que se aplicaría inicialmente en escuelas primarias italianas y más tarde en todo el mundo.
- Dirigido especialmente a niños en la etapa preescolar, se basaba en el fomento de la iniciativa y capacidad de respuesta del niño a través del uso de un material didáctico especialmente diseñado.
- El método proponía una gran diversificación del trabajo y la máxima libertad posible, de modo que el niño aprendiera en gran medida por sí mismo y al ritmo de sus propios descubrimientos.



- 6 de mayo de 1952 (Noordwijk, Países Bajos)



¿Por qué la hemos elegido?



Hemos elegido a *María Montessori* ya que ha sido importante porque gracias a ella se ha desarrollado el método *Montessori* (con su mismo apellido) que es un método que se aplica a los niños más pequeños y es un método que se aplica para el desarrollo más didáctico de los niños.





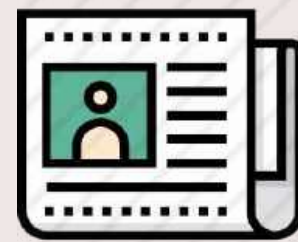
PLAZA SANCHÍS BANÚS

PLAZA VIRGINIA WOOLF



- 25 de enero de 1882 (Kensington)

- Esta escritora británica es considerada como una de las precursoras del feminismo y figura clave del modernismo literario del siglo XX.



- Desde temprana edad, la célebre escritora manifestó los primeros síntomas de su trastorno de bipolaridad, Virginia quiso romper el esquema clásico de narración.

- Su prosa se caracterizó por un estilo que recordaba a la poesía. Ella trataba de evocar el proceso mental de las personas. Prácticamente todas sus obras tienen un carácter autobiográfico.

- En 1925 publicó el que puede que sea su trabajo más conocido: *La señora Dalloway*. Con esta novela, los críticos comenzaron a hablar de la singularidad de literatura de Woolf.

- En 1929 publicó el ensayo feminista *Una habitación propia* en el que reflexiona sobre el papel de la mujer en la literatura.



- 28 de marzo de 1941 (Reino Unido)





¿Por qué la hemos elegido?



Hemos elegido a Virginia Woolf ya que fue importante porque fue una de las precursoras del feminismo y manifestó sus síntomas de bipolaridad, que no lo había hecho nadie antes.

También escribió obras que recordaban la poseía y libros sobre el papel de la mujer, que fue muy importante escribir sobre ello.





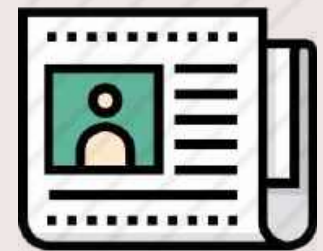
AV MIGUEL HERNÁNDEZ

AV COCO CHANEL



- 19 de agosto de 1883 (Francia)

- Coco Chanel dio un vuelco a la moda a principios del Siglo XX, a ella se debe la desaparición del corsé, pieza de vestir que aprisionó el cuerpo de la mujer durante todo el Siglo XIX.



- Fueron los tiempos de la Primera Guerra Mundial. Introdujo los pantalones en el guardarropa femenino, así como los vestidos de talle largo: el estilo “flapper”, los trajes marineros, las faldas plisadas, las perlas y los zapatos de tacón bajo.

- Asimismo, impuso el color negro en el vestuario. Pero no solo se dedicó al diseño de vestidos, sombreros e impermeables, sino que creó su propia firma de perfumes. **Chanel N°5**, es el más reconocido.



- 10 de enero de 1971 (Francia)





¿Por qué la hemos elegido?

Hemos seleccionado a Coco Chanel ya que fue importante por romper con el estilo de la vestimenta, gracias a ella se dejó de utilizar el corsé y las mujeres empezaron a utilizar pantalones, no solo faldas y vestidos.

También el color negro se empezó a utilizar más en la vestimenta femenina. Fue una mujer muy reivindicativa en muchos aspectos.

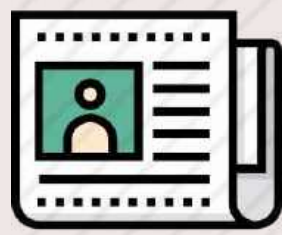




CALLE SAN ISIDRO LABRADOR CALLE ELENA GARCÍA AMADA



- 1971 (Santander) Actualmente tiene 50 años



- Comenzó su trayectoria profesional dedicándose al diseño de robots para la industria.
- La actual trayectoria profesional de Elena García comenzó en 2009, cuando conoció a Daniela, una niña que había quedado tetrapléjica a raíz de un accidente de tráfico y se convirtió en una famosa ingeniera española que lidera el grupo que ha desarrollado el primer exoesqueleto biónico del mundo para niños.





¿Por qué la hemos elegido?

Elena García Amada, la hemos elegido ya que nos pareció importante por el hecho de que gracias al conocer a una niña tetrapléjica se convirtió en una ingeniera de exoesqueletos para niños pequeños, y gracias a ella los niños que tiene ese problema, pueden seguir caminando aunque no sea por su propio cuerpo.

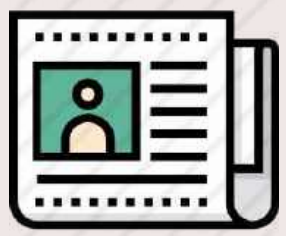




PLAZA JUAN GIL ALBERT PLAZA VALENTINA TERESHKOVA



- 6 de marzo de 1937 (Rusia). Actualmente tiene 83 años
- Cosmonauta soviética, Valentina Tereshkova ha pasado a la historia por ser la primera mujer que viajó al espacio exterior.
- Su nombre en clave era chaika, que significa “gaviota” en ruso.
- El 16 de junio de 1963, a bordo de la nave Vostok 6, Tereshkova dio 48 vueltas alrededor de la Tierra durante tres días. Tras esta hazaña, Valentina continuó colaborando en el programa espacial soviético y se convirtió en una personalidad destacada en Rusia.



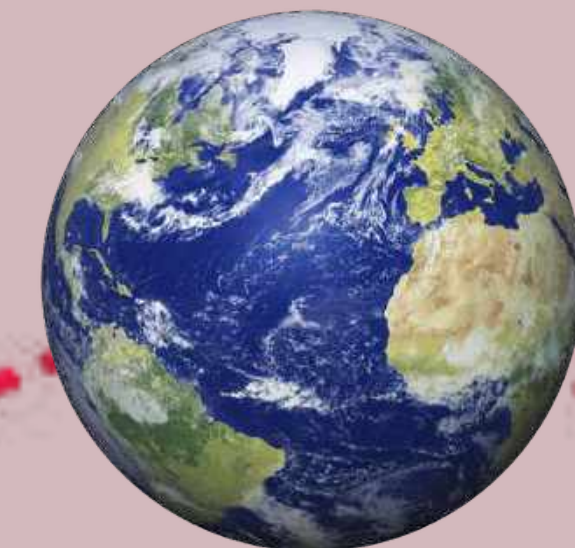


¿Por qué la hemos elegido?



Valentina Tereshkova ha sido importante para nosotros porque fue la primera mujer en hacer un viaje al exterior.

Lo que más nos ha impresionado de ella es que dio 48 vueltas alrededor de la Tierra durante 3 días. Aunque fuera mujer o no, las dimensiones de la Tierra son bastante grandes, y es un trabajo bastante complicado ya que tienes que controlarlo todo bastante. Es algo que impresiona.



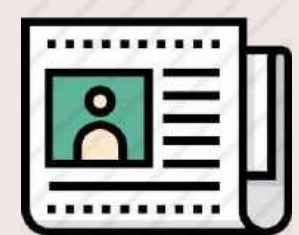


GLORIETA D'ESPANYA

GLORIETA MARY QUANT

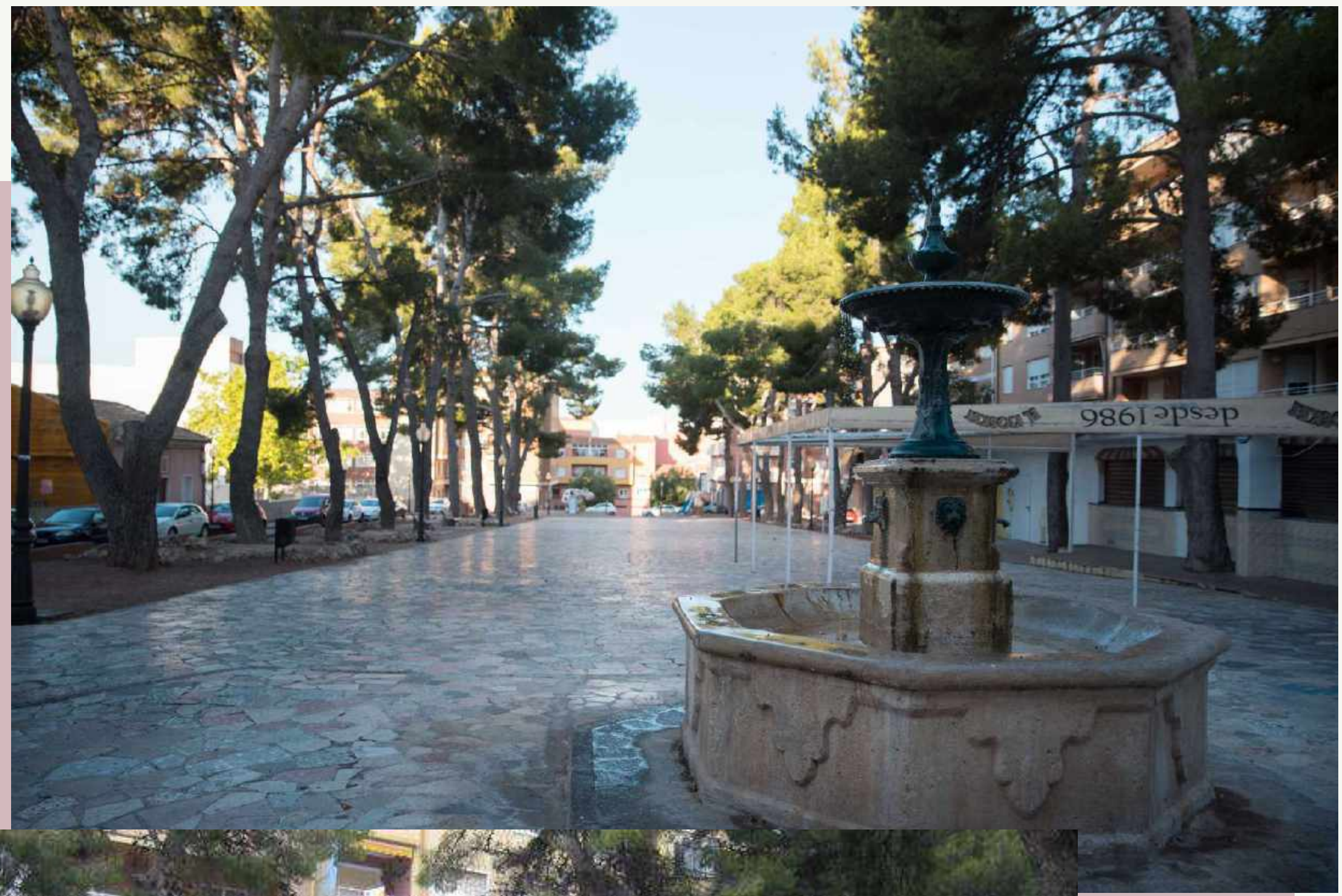


- 11 de febrero de 1934 (Londres, Reino Unido).
Actualmente tiene 86 años



- Mary Quant es una diseñadora de moda londinense, responsable de la popularización de las boutiques de moda modernas y de la minifalda, y exponente del aperturismo que tuvo lugar en la década de los sesenta.
- Junto con los Beatles, fue una de las máximas representantes de la modernidad inglesa y del Swinging London.





¿Por qué la hemos elegido?



Mary Quant, ha sido elegida ya que fue la que popularizó las boutiques de moda moderna, no de la ropa de siempre que llevaban las mujeres en esa época. Es un hecho muy importante, ya que cada mujer tiene que llevar la ropa que quiera, y no siempre lo mismo.



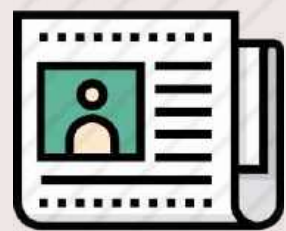


PLAZA LA PALLA

PLAZA ISABELLE EBERHARDT



- 17 de febrero de 1877 (Suiza)



- Fue una exploradora y escritora suiza que vivió y viajó por el Norte de África. Para su época, era una persona libre que rechazaba la moral europea, que seguiría su propio camino en el Islam y escribiría varios libros de sus viajes en África.
- Vestida como hombre y haciéndose llamar *Si Mahmoud Essadi*, Eberhardt se sumerge en la cultura árabe con una libertad que de otra forma no hubiera conocido. Se convierte al islam, lo que considera su verdadero objetivo en la vida.



- 21 de octubre de 1904 (Argelia)





¿Por qué la hemos elegido?

A Isabelle Eberhardt la hemos elegido por ser una gran exploradora y escritora y por ser una mujer libre, rechazadora de la moral europea para su época, a parte, escribió grandes libros de sus viajes por África y nos pareció muy interesante.



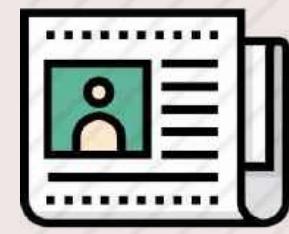


CARRER EMPEDRAT

CALLE MARQUESA DE POMPADOUR



- 29 de diciembre de 1721 (Francia)



- Jeanne-Antoinette Poisson, duquesa-marquesa de Pompadour, con paridad francesa, fue una muy famosa cortesana francesa. Introducida en la corte por sus parientes, tras ser presentada al rey Luis XV, se convirtió en su amante desde 1745 a 1751.
- Apasionada de las artes y las letras fue una impulsora de la Enciclopedia de Diderot, de las obras pictóricas de Boucher o de monumentos como la Plaza de la Concordia de París.
- Fue una de las principales mecenas de la época de esplendor artístico de la Francia del siglo XVIII.



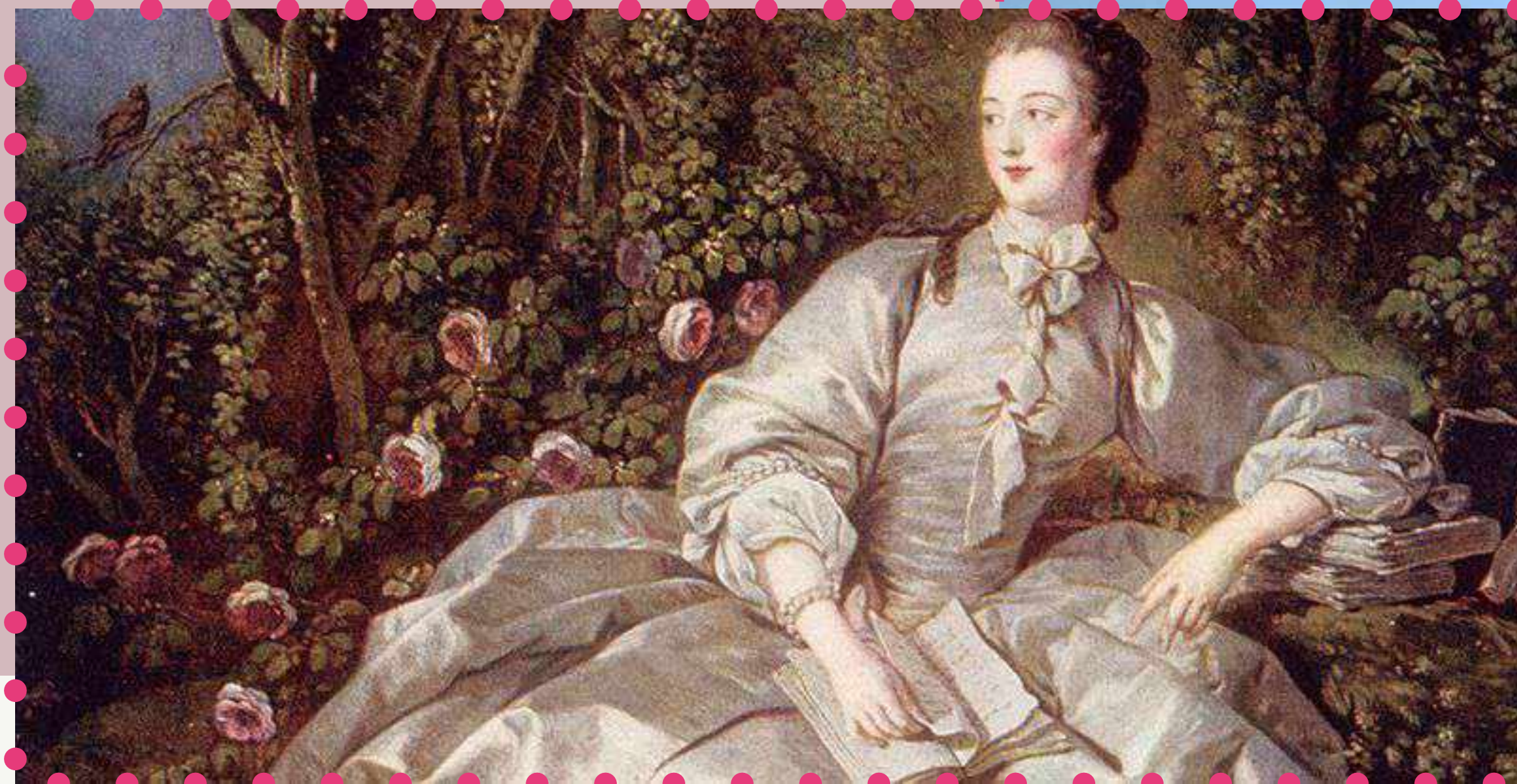
- 15 de abril de 1764 (Francia)





¿Por qué la hemos elegido?

Marquesa de Pompadour nos ha parecido una mujer trabajadora por su oficio de cortesana francesa, nos parece una mujer independiente y ayudante en su entorno familiar, y eso nos parece importante.





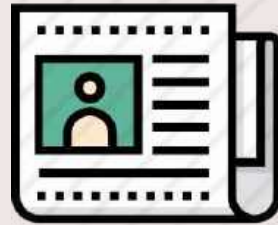
PLAÇA DE BOUS

PLAZA FLORENCE NIGHTINGALE



- 12 de mayo de 1820 (Italia)

- Es una de las pocas mujeres que ya fue reconocida en su época y por su obra, como impulsora de la enfermería moderna. Por eso, es un símbolo feminista.



- Se le llama como **“la dama de la lámpara”** ya que durante la noche iba por el hospital británico en Scutari, cuidando de los heridos y enfermos.

- Sus aportes dentro de la enfermería se consideran en dos niveles, en el ámbito general de la disciplina inició la búsqueda de un cuerpo de conocimiento propio, organizó la enseñanza y la educación de la profesión, inició la investigación en enfermería y fue la primera en escribir sobre la disciplina.



- 13 de agosto de 1910 (Londres, Reino Unido)





¿Por qué la hemos elegido?



Florence Nightingale la hemos elegido porque fue una mujer muy valiosa por sus grandes oficios, para su época, fue una gran mujer tanto en el mundo de estudiante y laboral, nos ha parecido curiosa por conseguir grandes oficios de gran esfuerzo y por su oficio como enfermera para ayudar a los demás.



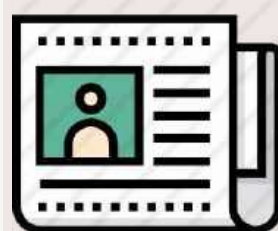


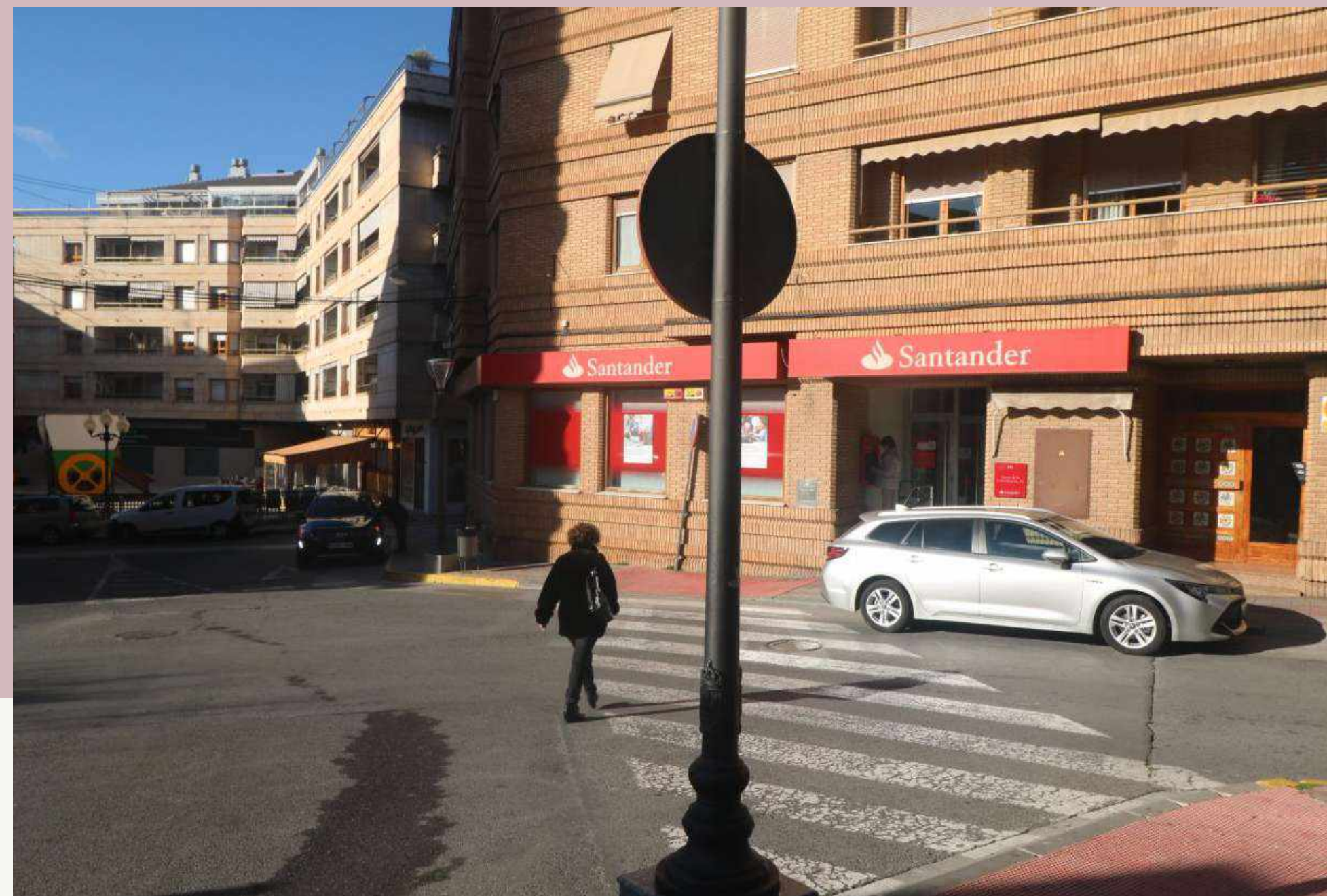
CARRER CONSTITUCIÓ

CALLE MARÍA CINTA BALAGUÉ



- 1898 (Barcelona)
- Fue una periodista española. Considerada la primera mujer locutora de la radio española.
- Culta y conservadora, desarrolló el primer programa de radio con formato de magazine en un contexto radiofónico de monólogos y conferencias protagonizados por voces masculinas. Ocurrió en Radio Barcelona en la franja programática dedicada a las mujeres durante la década de los años 20.
- A los 28 años cuando recibió la oferta de realizar un programa de radio de índole femenina, lo realizó bajo el seudónimo de Salus.
- En 1926, gracias a su faceta más intelectual logró estrenar la sección literaria femenina, que era emitida dentro de un programa genérico llamado Radio Telefonía Femenina
- 3 de junio de 1985 (Barcelona)





¿Por qué la hemos elegido?

María Cinta Balagué la hemos elegido porque fue una gran mujer ya que fue considerada la primera mujer locutora de la radio española y a parte de este gran talento, consiguió dirigir un magazine radiofónico de índole femenina.



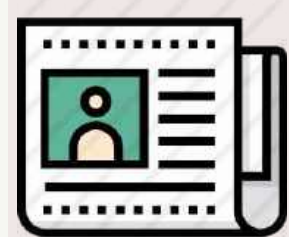


CARRER RAMÓN Y CAJAL

CALLE CONCEPCIÓN ARENAL



- 31 de enero de 1820 (Ferrol)



- Fue una experta en Derecho, pensadora, periodista, poeta y autora dramática española encuadrada en el realismo literario y pionera en el feminismo español. Además, ha sido considerada la precursora del Trabajo Social en España.
- Fue una importante escritora española realista vinculada al pionero movimiento feminista de finales del siglo XIX.
- Uno de los aspectos más progresistas de Concepción Arenal es su consideración de la mujer como ser humano marginado a quien hay que ayudar, estimular y respetar.



- 4 de febrero de 1893 (Vigo)





¿Por qué la hemos elegido?



Concepción Arenal nos ha parecido muy curiosa para su época por su gran licenciatura en derecho a parte de otros grandes oficios como periodista, poeta y autora romántica española.

También la hemos elegido porque nos pareció importante que fuera una escritora feminista.





CALLE GÓNGORA

CALLE RITA LEVI-MONTALCINI



- 22 de abril de 1909 (Italia)



- Fue una neuróloga italiana. Descubrió el primer factor de crecimiento conocido en el sistema nervioso, investigación por la que obtuvo el Premio Nobel de Fisiología o Medicina en 1986, compartido con Stanley Cohen.
- Su importancia también viene a su compromiso en la lucha contra la marginación y la desigualdad de las mujeres, a través de la Fundación Rita Levi-Montalcini Onlus que creó en 1993.



- 30 de diciembre de 2012 (103 años) (Italia)





¿Por qué la hemos elegido?



Hemos elegido a Rita Levi-Montalcini por su gran oficio de neurología italiana para su época y sus primeros descubrimientos sobre su oficio, ya que descubrió el crecimiento del sistema nervioso y fue una gran mujer valiente.

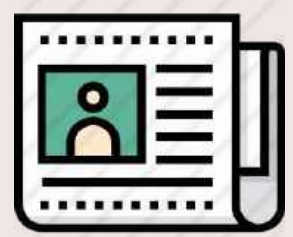




CARRER LES ERES CALLE NELLIE BLY



- 5 de mayo de 1864 (Estados Unidos)
- Era una periodista, escritora y empresaria estadounidense. Fue la primera reportera de periodismo de investigación y pionera del periodismo encubierto.



- En 1889 rebajó en 8 días el récord de 80 días en "dar la vuelta al mundo" narrada por Julio Verne en su novela "La vuelta al mundo en 80 días".
- Escribió algunos artículos de investigación antes de ser relegada a la sección para mujeres.
- Se internó en el asilo, exponiéndose a las horribles condiciones a las que se sometía a las pacientes. Tras la experiencia escribió el reportaje titulado "Diez días en un manicomio".



- 27 de enero de 1922 (Estados Unidos)



¿Por qué la hemos elegido?



Hemos elegido a Nellie Bly ya que fue la primera periodista femenina.

También, un dato que nos pareció curioso es que tardó 8 días en darle la vuelta al mundo, cuando el récord había sido de 80 días.





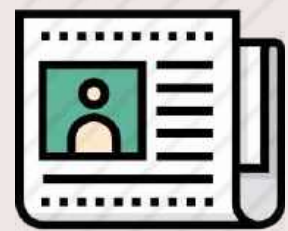
PLAZA DE LA LIBERTAD

PLAZA DE GERTRUDE BELL



- 14 de julio de 1868 (Reino Unido)

- Fue una escritora, viajera, politóloga, arqueóloga, espía y funcionaria del gobierno británico. Fue condecorada con la Orden del Imperio Británico.



- Fue la primera controladora de St John Philby, y le enseñó las artes más finas del espionaje. Después de la Primera Guerra Mundial, escribió un informe sobre la administración de Mesopotamia entre el final de la guerra y la rebelión iraquí de 1920, más tarde ayudó a determinar las fronteras en tiempos de posguerra.

- Dibujó el mapa de Irak tras la Primera Guerra Mundial que ha marcado dramáticamente la historia de Oriente Medio.

- 12 de julio de 1926 (Irak)

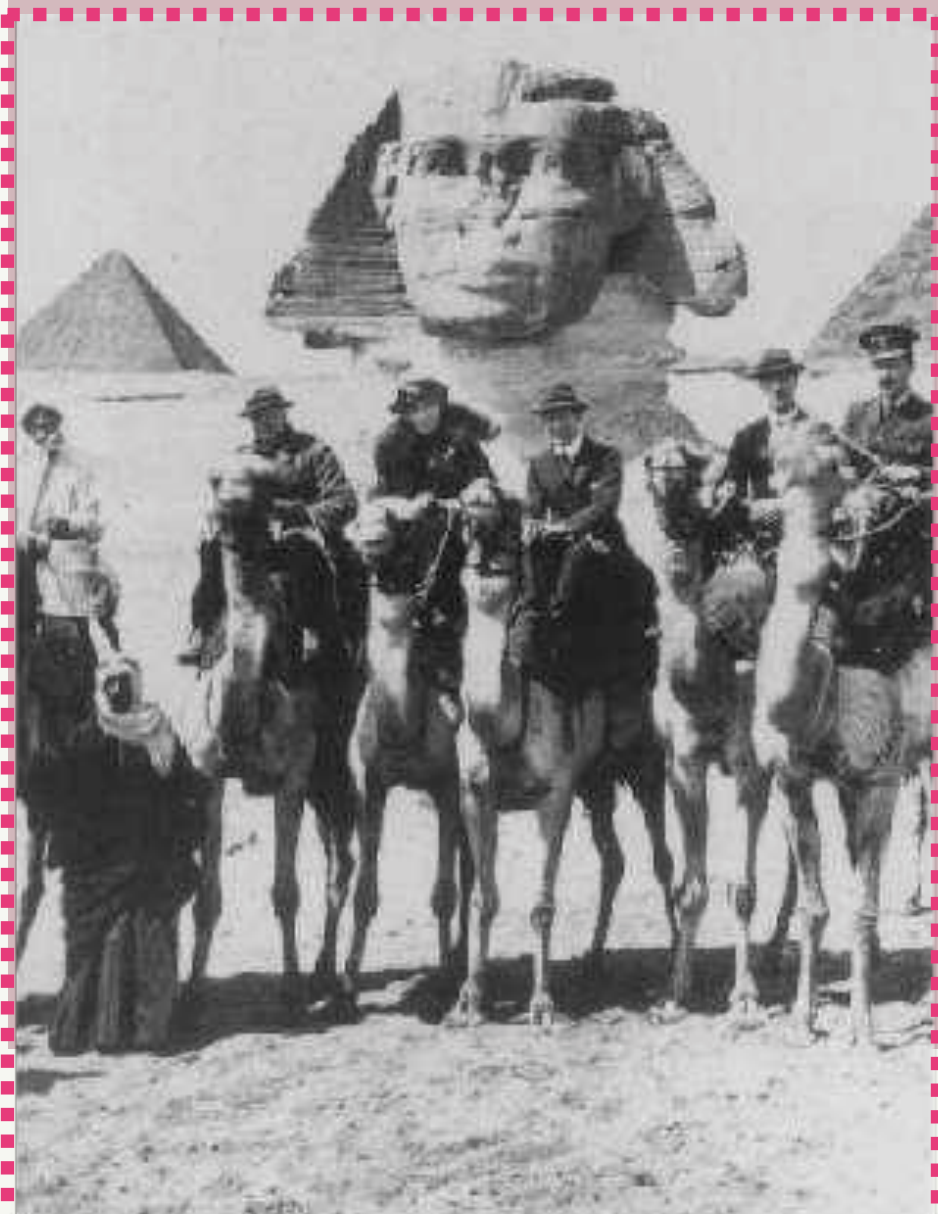




¿Por qué la hemos elegido?

Hemos elegido a Gertrude Bell por ser una mujer con grandes talentos como escritora, psicóloga, arqueóloga, espía y funcionaria del gobierno británico.

Tantos talentos no los suele tener mucha gente y nos ha parecido una mujer muy luchadora.



BIBLIOGRAFÍA

- R. V. (2016). Cinco mujeres del siglo XIX, protagonistas de la historia de los viajes. Recuperado de: <https://www.diariodelviajero.com/cajon-de-sastre/cinco-mujeres-del-siglo-xix-protagonistas-de-la-historia-de-los-viajes>
- T. R. & H. A. (2021). 100 mujeres importantes en la historia que debe conocer. Recuperado de: https://revistadiners.com.co/cultura/archivo/54321_cien-mujeres-importantes-marcaron-la-historia/
- R. G. (2018). Quince mujeres que han marcado y cambiado la historia. Recuperado de: <https://www.lavanguardia.com/vida/20180307/441317420277/mujeres-importantes-historia.html>
- S. C. & B. B. & B. J. (2020). Setenta y cinco mujeres que rompieron barreras para hacer historia. Recuperado de: https://www.lespanol.com/mujer/actualidad/20200308/grandes-mujeres-rompieron-barreras-hacer-historia/472482751_3.html